



## ESTIMACIONES AGRÍCOLAS

Informe semanal al  
11 de enero de 2017



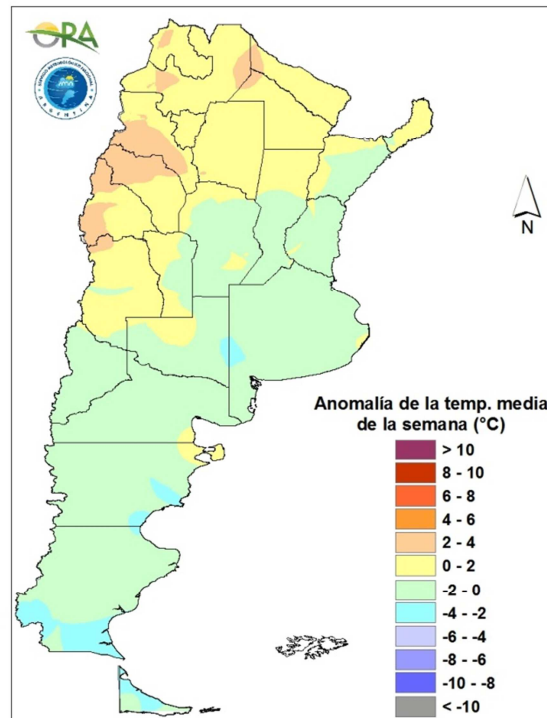
### ÍNDICE

- Temperaturas
- Precipitaciones
- Estado de las reservas hídricas
- Humedad y estado de los cultivos



## TEMPERATURAS

Las temperaturas se dieron de acuerdo a lo esperado para el mes de enero en la mayor parte del territorio. Solo en el norte de Cuyo las temperaturas medias fueron levemente superiores, con máximas que superaron los 40 °C.



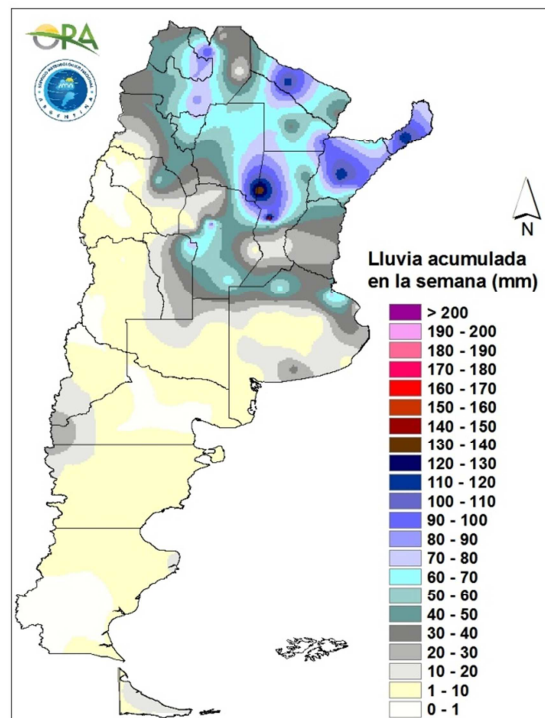
Anomalia de la temperatura media de la semana

Se pronostican temperaturas superiores a lo normal en los próximos siete días. Estas irán en aumento hacia el fin de semana, particularmente en el noreste de Cuyo, NOA y NEA, donde se esperan máximas que pueden superar los 40°C. En el litoral se prevé una disminución de las temperaturas a partir del domingo, debido a las precipitaciones pronosticadas para esa región.



## PRECIPITACIONES

Se registraron precipitaciones desde el norte del país hasta el norte de la región pampeana. Tanto en el NOA como en el NEA se dieron abundantes lluvias con acumulados que superiores a los 40mm y mayores a 100mm en ciertos sectores. En la localidad de Ceres(SF) el total semanal alcanzó 140mm. En Córdoba y en el norte de la provincia de Buenos Aires se dieron precipitaciones a lo largo de la semana que generaron acumulados de entre 30mm y 50mm en la mayor parte de su extensión, con máximos locales de hasta 80mm.

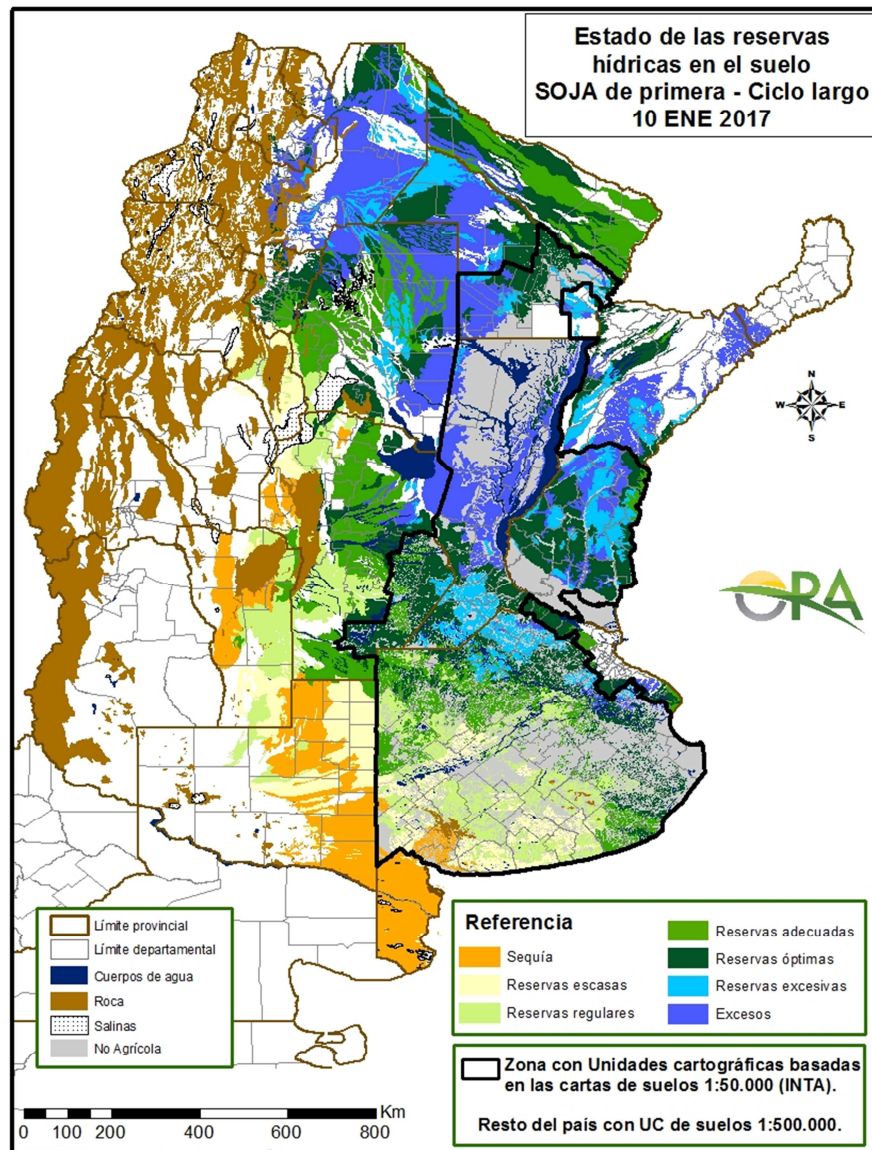


Precipitaciones acumuladas en la semana

En el norte de Cuyo y el NOA se pronostican lluvias a lo largo de la semana, generando grandes acumulados. Entre sábado y domingo se prevén abundantes precipitaciones en Córdoba, Santa Fe y Entre Ríos, siendo el domingo el día en que se esperan las lluvias más intensas. No se prevén grandes acumulados para la región pampeana a excepción de posibles lluvias aisladas para el día jueves.

## ESTADO DE LAS RESERVAS HÍDRICAS

Las reservas hídricas simuladas para soja siguen evidenciando excesos en gran parte del norte del territorio, así como en Santa Fe y Entre Ríos. En la región pampeana norte, sudeste de Córdoba y sur de Santa Fe, si bien se han reducido levemente, continúan siendo excesivas. Las zonas aledañas tienen condiciones óptimas. Las precipitaciones que se esperan los próximos siete días podrían volver a llevar estas zonas a situaciones de excesos hídricos. Por otro lado, al sur del Salado bonaerense, donde las lluvias continúan siendo esquivas, se advierten reservas hídricas regulares, escasas y hasta regiones con déficit hídrico, conforme la latitud crece. Para los cultivares de maíz el área afectada por estrés hídrico sería incluso más grande, debido a su mayor consumo actual.



Mapa de reservas hídricas hecho a partir de datos meteorológicos del SMN y del INTA e información de suelos del INTA.



## EVOLUCIÓN DE LA SUPERFICIE SEMBRADA Y COSECHADA

### AVANCE DE LA SIEMBRA DE MANI

CAMPAÑA: 2016/2017(\*)

DELEGACION	TIPO	AREA A SEMBRAR Ha	08/12 %	15/12 %	22/12 %	29/12 %	05/01 %	12/01 %	AREA SEMBRADA Ha
BUENOS AIRES	Colorado	1.000							-
	Rosado	1.000	-	-	-	-	-	-	-
	Total	1.000	-	-	-	-	-	-	-
	15/16	1.500	-	-	100	100	100	100	
JUJUY	Colorado								
	Rosado	588			10	15	20	60	353
	Total	588	-	-	10	15	20	60	353
	15/16	588	-	-	-	2	5	10	
SALTA	Colorado								-
	Rosado	8.100	2	19	29	40	50	100	8.100
	Total	8.100	2	19	29	40	50	100	8.130
	15/16	8.130	-	-	-	2	4	15	
SANTA FE	Colorado								-
	Rosado	700	100	100	100	100	100	100	700
	Total	700	100	100	100	100	100	100	700
	15/16	400	100	100	100	100	100	100	
SAN LUIS	Colorado								-
	Rosado	11.000	100	100	100	100	100	100	11.000
	Total	11.000	100	100	100	100	100	100	11.000
	15/16	9.950	100	100	100	100	100	100	
LA PAMPA	Colorado								-
	Rosado	13.800	55	70	90	100	100	100	13.800
	Total	13.800	55	70	90	100	100	100	13.800
	15/16	14.100	52	100	100	100	100	100	
Laboulaye	Colorado								-
	Rosado	120.000	85	89	100	100	100	100	120.000
	Total	120.000	85	89	100	100	100	100	120.000
	15/16	126.000	60	92	100	100	100	100	
Marcos Juárez	Colorado								-
	Rosado	12.100	100	100	100	100	100	100	12.100
	Total	12.100	100	100	100	100	100	100	12.100
	15/16	12.020	100	100	100	100	100	100	
Río Cuarto	Colorado								-
	Rosado	150.000	100	100	100	100	100	100	150.000
	Total	150.000	100	100	100	100	100	100	150.000
	15/16	142.350	100	100	100	100	100	100	
Villa María	Colorado	0							-
	Rosado	53.400	77	99	100	100	100	100	53.400
	Total	53.400	77	99	100	100	100	100	53.400
	15/16	53.400	100	100	100	100	100	100	
CORDOBA	Colorado	0	-	-	-	-	-	-	-
	Rosado	335.500	91	96	100	100	100	100	335.500
	Total	335.500	91	96	100	100	100	100	335.500
	15/16	392.130	85	97	100	100	100	100	
<b>TOTAL PAIS</b>	<b>Colorado</b>	<b>0</b>	<b>-</b>	<b>-</b>	<b>-</b>	<b>-</b>	<b>-</b>	<b>-</b>	<b>-</b>
	<b>Rosado</b>	<b>370.688</b>	<b>88</b>	<b>93</b>	<b>98</b>	<b>98</b>	<b>99</b>	<b>99</b>	<b>369.453</b>
	<b>Total</b>	<b>370.688</b>	<b>88</b>	<b>93</b>	<b>98</b>	<b>98</b>	<b>99</b>	<b>99</b>	<b>369.453</b>
	<b>2015/16</b>	<b>368.438</b>	<b>82</b>	<b>94</b>	<b>98</b>	<b>98</b>	<b>98</b>	<b>98</b>	

(\*) Cifras Provisorias

Las AREAS están expresadas en hectáreas.

ESTIMACIONES AGRICOLAS



AVANCE DE LA SIEMBRA DE MAIZ

CAMPAÑA: 2016/2017 (\*)

DELEGACION		AREA A SEMBRAR Ha	08/12 %	15/12 %	22/12 %	29/12 %	05/01 %	12/01 %	AREA SEMBRADA Ha
Bahía Blanca		18.500	74	78	83	83	83	83	15.370
Bolívar		152.200	100	100	100	100	100	100	152.200
Bragado		113.700	85	90	100	100	100	100	113.700
General Madariaga		114.000	91	92	100	100	100	100	114.000
Junín		141.700	100	100	100	100	100	100	141.700
La Plata		30.000	90	91	100	100	100	100	30.000
Lincoln		223.800	77	85	93	98	98	98	219.660
Pehuajó		292.200	95	100	100	100	100	100	292.200
Pergamino		110.950	100	100	100	100	100	100	110.950
Pigüé		132.000	65	73	85	87	95	95	125.400
Salliqueló		150.000	100	100	100	100	100	100	150.000
Tandil		182.000	100	100	100	100	100	100	182.000
T.Arroyos		195.900	82	100	100	100	100	100	195.900
25 de Mayo		140.000	100	100	100	100	100	100	140.000
BUENOS AIRES	16/17	1.996.950	91	95	98	99	99	99	1.983.080
	15/16	1.807.218	97	99	100	100	100	100	
Laboulaye		380.000	72	77	82	87	90	100	380.000
M. Juárez		321.300	83	88	90	94	96	99	318.250
Río Cuarto		532.500	55	70	70	87	98	100	532.500
S. Francisco		549.000	29	38	41	54	76	88	485.430
Villa María		308.600	18	50	68	68	96	99	304.340
CORDOBA	16/17	2.091.400	50	63	68	76	90	97	2.020.520
	15/16	1.940.628	46	61	78	88	95	100	
Paraná		100.000	100	100	100	100	100	100	100.000
R. del Tala		170.000	81	83	90	91	95	95	161.500
ENTRE RIOS	16/17	270.000	88	89	93	95	97	97	261.500
	15/16	257.938	91	96	97	98	99	100	
General Pico		384.600	68	72	81	85	87	97	372.790
Santa Rosa		115.000	30	30	51	51	72	80	92.000
LA PAMPA	16/17	499.600	60	62	74	77	84	93	464.790
	15/16	631.915	84	92	95	97	99	100	
Avellaneda		83.000	24	24	24	28	28	28	23.450
C. de Gómez		195.000	69	69	69	69	93	93	181.990
Casilda		85.100	71	71	85	85	89	89	75.990
Rafaela		185.000	62	62	65	67	70	70	130.150
V. Tuerto		167.000	90	95	100	100	100	100	167.000
SANTA FE	16/17	715.100	67	68	72	73	81	81	578.580
	15/16	631.485	60	61	65	72	78	80	
CATAMARCA		9.500	5	12	14	16	30	50	4.750
CORRIENTES		13.000					10	20	2.600
CHACO (Pcia. R. S. Peña)		135.000				34	35	39	52.040
CHACO (Charata)		120.000						15	18.530
FORMOSA		24.000						20	4.800
JUJUY		7.130			3	10	15	80	5.700
MISIONES		23.500				91	95	100	23.500
SALTA		274.418					5	76	208.970
SAN LUIS		325.000	45	80	80	96	100	100	325.000
S. ESTERO (Sgo. Estero)		150.000	2	23	37	65	84	85	127.200
S. ESTERO (Quimilí)		531.000	2	5	6	8	12	20	106.200
TUCUMAN		65.000	0	0	3	8	30	43	27.900
TOTAL PAIS	16/17	7.250.598	56	63	67	73	79	86	6.215.660
	15/16	6.938.716	59	67	74	78	82	86	

(\*) Cifras Provisorias

Las AREAS están expresadas en hectáreas.

ESTIMACIONES AGRICOLAS

Ministerio de AGROINDUSTRIA



AVANCE DE LA SIEMBRA DE SOJA

CAMPAÑA: 2016/2017 (\*)

DELEGACION		AREA A SEMBRAR Has	08/12	15/12	22/12	29/12	05/01	12/01	AREA SEMBRADA Has
			%	%	%	%	%	%	
Bahía Blanca	1ª	-	-	-	-	-	-	-	-
	2ª	-	-	-	-	-	-	-	-
Bolívar	1ª	303.500	80	100	100	100	100	100	303.500
	2ª	101.200	-	-	50	90	95	100	101.200
Bragado	1ª	425.000	100	100	100	100	100	100	425.000
	2ª	96.500	-	30	49	77	100	100	96.500
	F	6.613	-	-	-	-	100	100	6.610
General Madariaga	1º	106.000	54	60	100	100	100	100	106.000
	2º	20.000	-	-	-	-	32	40	8.000
Junín	1ª	485.900	100	100	100	100	100	100	485.900
	2ª	120.000	2	38	47	80	93	93	111.600
La Plata	1ª	71.000	75	77	100	100	100	100	71.000
	2ª	26.000	-	-	18	45	72	72	18.810
	F	3.500	-	-	-	-	100	100	3.500
Lincoln	1ª	627.000	91	96	98	99	99	100	627.000
	2ª	203.400	-	-	12	51	69	80	161.780
	F	11.800	-	-	-	-	100	100	11.800
Pehuajó	1ª	576.900	88	93	100	100	100	100	576.900
	2ª	126.200	-	-	24	77	94	96	121.150
	F	15.200	-	-	-	-	100	100	15.200
Pergamino	1ª	673.300	100	100	100	100	100	100	673.300
	2ª	174.050	25	30	50	100	100	100	174.050
Pigüé	1ª	170.000	10	21	24	40	65	90	153.000
	2ª	50.000	-	-	-	-	-	3	1.470
Saliqueló	1ª	250.000	95	100	100	100	100	100	250.000
	2ª	40.000	-	34	67	86	100	100	40.000
	F	5.000	-	-	-	-	100	100	5.000
Tandil	1ª	436.000	61	92	100	100	100	100	436.000
	2ª	235.500	-	-	-	-	42	55	129.600
Tres Arroyos	1ª	569.500	58	100	100	100	100	100	569.500
	2ª	259.700	-	-	-	20	20	100	259.700
25 de Mayo	1ª	418.000	77	100	100	100	100	100	418.000
	2ª	105.000	-	-	-	10	36	86	90.300
BUENOS AIRES	16/17	6.711.763	63	74	79	86	91	96	6.451.370
	15/16	6.740.590	77	80	84	89	94	97	-
Laboulaye	1ª	680.000	82	85	93	100	100	100	680.000
	2ª	77.000	-	-	13	44	70	100	77.000
M. Juárez	1ª	869.150	99	100	100	100	100	100	869.150
	2ª	292.800	9	9	12	46	93	95	277.750
Río Cuarto	1ª	1.204.450	98	99	99	100	100	100	1.204.450
	2ª	163.000	1	22	22	65	97	98	159.740
S. Francisco	1ª	997.000	62	69	72	84	93	98	976.860
	2ª	415.000	33	52	57	81	94	99	410.850
V. María	1ª	732.650	30	65	80	80	94	100	732.650
	2ª	258.850	5	22	50	50	70	90	232.890
CORDOBA	16/17	5.689.900	63	73	78	86	95	99	5.621.340
	15/16	5.579.530	73	84	91	96	98	99	-
Paraná	1ª	350.000	100	100	100	100	100	100	350.000
	2ª	146.200	31	63	89	98	100	100	146.200
R. del Tala	1ª	790.000	92	99	100	100	100	100	790.000
	2ª	160.000	31	54	76	91	95	98	156.800
ENTRE RIOS	16/17	1.446.200	81	90	96	99	99	100	1.443.000
	15/16	1.466.000	91	95	99	99	100	100	-
General Pico	1ª	396.700	48	69	84	94	97	98	390.080
	2ª	37.400	-	-	13	50	60	100	37.400
Santa Rosa	1ª	110.000	15	17	33	43	56	70	77.000
	2ª	7.000	-	-	4	4	4	10	700
LA PAMPA	16/17	551.100	38	53	68	80	85	92	505.180
	15/16	553.225	65	80	81	92	97	97	-
Avellaneda	1ª	150.000	24	38	60	85	95	98	147.120
	2ª	51.300	-	12	27	43	85	90	46.300
C.de Gómez	1ª	635.100	100	100	100	100	100	100	635.100
	2ª	203.900	92	95	100	100	100	100	203.900
Casilda	1ª	582.300	100	100	100	100	100	100	582.300
	2ª	131.900	37	69	92	92	93	93	122.340
Rafaela	1ª	670.000	75	90	92	96	97	97	649.700
	2ª	205.000	52	80	90	92	92	92	188.250
V. Tuerto	1ª	545.000	100	100	100	100	100	100	545.000
	2ª	97.000	15	45	75	85	87	87	84.390
SANTA FE	16/17	3.271.500	81	89	94	96	98	98	3.204.400
	15/16	3.468.912	84	92	96	98	98	99	-
CATAMARCA		29.000	4	30	35	40	72	100	29.000
CORRIENTES		20.000	-	-	10	20	30	70	14.000
Pcia. R.S.Peña (CHACO)		253.680	-	3	11	19	37	61	154.240
Charata (CHACO)		400.000	-	3	19	27	45	76	303.520
FORMOSA		10.300	-	-	20	30	40	80	8.240
JUJUY		7.238	-	-	5	15	20	80	5.790
MISIONES		1.550	-	-	20	100	100	100	1.550
SALTA		423.757	-	1	5	18	29	100	423.760
SAN LUIS	1º	406.500	90	99	100	100	100	100	406.500
	2º	1.150	12	76	100	100	100	100	1.150
S. ESTERO		150.000	4	21	34	72	92	100	150.000
Quimilí (S. del ESTERO)		739.000	1	10	10	47	60	70	517.300
TUCUMAN		201.000	4	23	28	48	77	100	201.000
TOTAL PAIS	16/17	20.313.638	60	70	75	83	90	96	19.441.340
	15/16	20.479.094	71	78	83	87	91	93	-

(\*) Cifras provisórias

Las áreas están expresadas en hectáreas

ESTIMACIONES AGRICOLAS

Ministerio de Agroindustria



AVANCE DE LA SIEMBRA DE SORGO									
CAMPAÑA: 2016/2017 (*)									
DELEGACION		AREA A SEMBRAR Ha	08/12 %	15/12 %	22/12 %	29/12 %	05/01 %	12/01 %	AREA SEMBRADA Ha
Bahía Blanca		4.000	-	18	49	50	68	68	2.720
Bolívar		8.000	-	10	100	100	100	100	8.000
Bragado		8.100	100	100	100	100	100	100	8.100
General Madariaga		800	-	100	100	100	100	100	800
Junín		5.100	100	100	100	100	100	100	5.100
La Plata		7.500	60	62	100	100	100	100	7.500
Lincoln		15.550	97	98	100	100	100	100	15.550
Pehuajó		3.800	-	100	100	100	100	100	3.800
Pergamino		5.750	100	100	100	100	100	100	5.750
Pigüé		59.500	26	30	45	80	80	100	59.500
Salliqueló		50.000	57	71	100	100	100	100	50.000
Tandil		17.500	-	77	100	100	100	100	17.500
T.Arroyos		-	-	-	-	-	-	-	-
25 de Mayo		6.000	100	100	100	100	100	100	6.000
BUENOS AIRES	16/17	191.600	46	61	82	93	93	99	190.320
	15/16	134.630	76	79	100	100	100	100	-
Laboulaye		21.000	100	100	100	100	100	100	21.000
M. Juárez		12.100	83	93	100	100	100	100	12.100
Río Cuarto		52.390	100	100	100	100	100	100	52.390
S. Francisco		35.000	100	100	100	100	100	100	35.000
Villa María		29.100	48	73	95	98	100	100	29.100
CORDOBA	16/17	149.590	89	94	99	100	100	100	149.590
	15/16	190.990	77	87	95	98	100	100	-
Paraná		48.000	100	100	100	100	100	100	48.000
R. del Tala		45.000	77	80	85	90	95	97	43.650
ENTRE RIOS	16/17	93.000	89	90	93	95	98	99	91.650
	15/16	98.500	80	85	87	90	93	93	-
General Pico		5.400	-	40	77	83	90	98	5.270
Santa Rosa		28.000	16	18	38	47	61	70	19.600
LA PAMPA	16/17	33.400	13	21	45	53	66	74	24.870
	15/16	40.700	42	63	76	91	100	100	-
Avellaneda		43.200	24	27	35	43	48	50	21.440
C. de Gómez		5.000	100	100	100	100	100	100	5.000
Casilda		4.300	100	100	100	100	100	100	4.300
Rafaela		58.000	85	100	100	100	100	100	58.000
V. Tuerto		12.000	100	100	100	100	100	100	12.000
SANTA FE	16/17	122.500	66	74	77	80	82	82	100.740
	15/16	135.200	77	80	82	85	87	93	-
CATAMARCA		400	-	-	-	10	20	50	200
CORRIENTES		5.000	-	-	-	-	-	15	750
CHACO (Pcia. R. S. Peña)		28.880	-	-	-	-	-	12	3.497
CHACO (Charata)		19.000	-	-	-	26	55	70	13.370
FORMOSA		8.400	-	-	-	-	-	10	840
JUJUY		-	-	-	-	-	-	-	-
MISIONES		-	-	-	-	-	-	-	-
SALTA		-	-	-	-	-	-	-	-
SAN LUIS		21.000	60	88	90	100	100	100	21.000
SGO. del ESTERO		70.000	10	32	58	85	99	100	70.000
SGO. del ESTERO (Quimilí)		101.000	0	5	6	7	20	30	30.300
TUCUMAN		4.200	1	4	7	15	32	54	2.255
TOTAL PAIS	16/17	847.970	48	57	67	74	78	82	699.383
	15/16	849.970	60	66	74	76	79	81	-

(\*) Cifras Provisorias

Las AREAS están expresadas en hectáreas.

ESTIMACIONES AGRICOLAS

Ministerio de Agroindustria





AVANCE DE LA COSECHA DE CEBADA CERVECERA

CAMPAÑA: 2016/2017(\*)

DELEGACION		AREA SEMBRADA Has	08/12 %	15/12 %	22/12 %	29/12 %	05/01 %	12/01 %	AREA PERDIDA Has	AREA COSECHADA Has
Bahía Blanca		42.779	-	13	53	90	97	100	9.900	32.879
Bolívar		40.100	-	20	100	100	100	100	-	40.100
Bragado		14.000	10	60	80	100	100	100	-	14.000
General Madariaga		7.100	-	-	15	69	95	100	-	7.100
La Plata		15.700	-	15	60	95	100	100	-	15.700
Junín		13.390	33	80	100	100	100	100	-	13.390
Lincoln		33.750	-	45	98	100	100	100	4.312	29.438
Pehuajó		68.500	-	39	100	100	100	100	20.940	47.560
Pergamino		7.250	31	60	100	100	100	100	-	7.250
Pigüé		130.000	-	15	15	36	60	95	-	123.500
Salliqueló		43.000	-	36	67	99	100	100	12.080	30.920
Tandil		207.700	-	-	52	93	100	100	3.400	204.300
T.Arroyos		245.300	-	11	69	84	100	100	-	245.300
25 de Mayo		29.000	-	72	100	100	100	100	-	29.000
BUENOS AIRES	16/17	897.569	1	18	62	83	94	99	50.632	840.437
	15/16	1.272.466	3	19	56	81	92	98	-	-
Laboulaye		3.800	50	100	100	100	100	100	3.000	800
M. Juárez		13.200	29	87	100	100	100	100	10.720	2.480
Río Cuarto		5.000	60	100	100	100	100	100	-	5.000
S. Francisco		16.500	-	-	-	-	-	-	16.500	-
Villa María		1.500	25	100	100	100	100	100	-	1.500
CORDOBA	16/17	40.000	46	97	100	100	100	100	30.220	9.780
	15/16	56.590	72	100	100	100	100	100	-	-
Paraná		4.000	100	100	100	100	100	100	-	4.000
R. del Tala		-	-	-	-	-	-	-	-	-
ENTRE RIOS	16/17	4.000	100	100	100	100	100	100	-	4.000
	15/16	4.800	100	100	100	100	100	100	-	-
General Pico		16.900	28	38	63	87	100	100	700	16.200
Santa Rosa		8.000	-	35	84	91	100	100	2.500	5.500
LA PAMPA	16/17	24.900	21	37	69	88	100	100	3.200	21.700
	15/16	103.980	-	11	37	78	98	98	-	-
Avellaneda		-	-	-	-	-	-	-	-	-
C. de Gómez		10.000	100	100	100	100	100	100	-	10.000
Casilda		7.000	100	100	100	100	100	100	-	7.000
Rafaela		-	-	-	-	-	-	-	-	-
V. Tuerto		9.500	100	100	100	100	100	100	2.500	7.000
SANTA FE	16/17	26.500	100	100	100	100	100	100	2.500	24.000
	15/16	29.585	100	100	100	100	100	100	-	-
SAN LUIS	16/17	-	-	-	-	-	-	-	-	-
	15/16	-	-	-	-	-	-	-	-	-
TOTAL PAIS	16/17	992.969	5	21	63	84	94	99	86.552	899.917
	15/16	1.467.421	7	22	57	82	93	98	-	-

(\*) Cifras Provisorias

Las AREAS están expresadas en hectáreas.

ESTIMACIONES AGRICOLAS

MINISTERIO de AGROINDUSTRIA



AVANCE DE LA COSECHA DE TRIGO

CAMPAÑA: 2016/2017(\*)

DELEGACION		AREA SEMBRADA Ha	08/12 %	15/12 %	22/12 %	29/12 %	05/01 %	12/01 %	AREA PERDIDA Ha	AREA COSECHADA Ha
Bahía Blanca	T. Pan	113.574	-	-	43	77	96	100	500	113.070
	T. Fideos	1.100	-	-	91	100	100	100	-	1.100
Bolívar	T. Pan	78.500	-	-	62	77	95	100	-	78.500
	T. Fideos	3.000	-	-	100	100	100	100	-	3.000
Bragado		68.800	-	30	60	90	99	99	-	68.220
General Madariaga		26.400	-	-	4	11	75	80	-	21.120
Junín		102.800	5	55	67	100	100	100	-	102.800
La Plata		9.540	-	2	20	70	95	98	-	9.350
Lincoln		132.800	-	24	84	96	100	100	-	132.800
Pehuajó	T. Pan	101.450	-	32	90	100	100	100	2.150	99.300
	T. Fideos	-	-	-	-	-	-	-	-	-
Pergamino		124.350	14	30	50	100	100	100	-	124.350
Pigüé	T. Pan	335.700	-	1	6	30	65	92	-	308.640
	T. Fideos	9.100	-	1	6	30	65	90	-	8.190
Salliqueló	T. Pan	171.000	-	-	27	90	100	100	-	171.000
	T. Fideos	1.700	-	-	66	100	100	100	-	1.700
Tandil	T. Pan	180.500	-	-	4	21	68	100	680	179.820
	T. Fideos	13.350	-	-	-	-	-	100	1.280	12.070
T.Arroyos	T. Pan	284.700	-	-	19	47	81	100	-	284.700
	T. Fideos	28.140	-	-	-	-	79	96	-	27.030
25 de Mayo		73.700	-	-	81	100	100	100	-	73.700
BUENOS AIRES	16/17	1.860.204	1	10	36	64	86	98	4.610	1.820.460
	15/16	1.510.750	0	6	13	47	73	88	-	-
Laboulaye		183.000	40	85	100	100	100	100	3.800	179.200
M. Juárez		282.900	72	98	100	100	100	100	29.700	253.200
Río Cuarto		172.375	10	71	100	100	100	100	7.000	165.380
S. Francisco		416.000	84	100	100	100	100	100	1.000	415.000
Villa María		276.850	82	91	98	100	100	100	-	276.850
CORDOBA	16/17	1.331.125	66	92	100	100	100	100	41.500	1.289.630
	15/16	1.061.240	72	96	98	100	100	100	-	-
Paraná		141.500	78	93	100	100	100	100	2.300	139.200
R. del Tala		165.000	63	86	94	100	100	100	1.030	163.970
ENTRE RIOS	16/17	306.500	70	89	97	100	100	100	3.330	303.170
	15/16	234.050	77	93	100	100	100	100	-	-
General Pico		202.400	19	29	54	79	90	100	8.600	193.800
Santa Rosa		194.000	-	14	39	51	91	100	-	194.000
LA PAMPA	16/17	396.400	9	21	47	65	90	100	8.600	387.800
	15/16	272.820	-	-	12	41	75	83	-	-
Avellaneda		91.000	100	100	100	100	100	100	-	91.000
C. de Gómez		233.800	56	95	100	100	100	100	-	233.800
Casilda		99.300	83	100	100	100	100	100	-	99.300
Rafaela		233.000	89	100	100	100	100	100	11.500	221.500
V. Tuerto		125.000	35	90	100	100	100	100	-	125.000
SANTA FE	16/17	782.100	71	97	100	100	100	100	11.500	770.600
	15/16	647.130	89	99	100	100	100	100	-	-
CATAMARCA		15.300	100	100	100	100	100	100	1.050	14.250
CORRIENTES		-	-	-	-	-	-	-	-	-
CHACO (Charata)		85.000	100	100	100	100	100	100	2.595	82.410
CHACO (Pcia. R. S. Peña)		30.850	100	100	100	100	100	100	850	30.000
FORMOSA		-	-	-	-	-	-	-	-	-
JUJUY		3.435	100	100	100	100	100	100	285	3.150
MISIONES		-	-	-	-	-	-	-	-	-
SALTA		70.530	100	100	100	100	100	100	1.045	69.490
SAN LUIS	T.Pan	5.800	25	79	100	100	100	100	1.000	4.800
	T.Fideos	500	100	100	100	100	100	100	-	500
SGO. del ESTERO		64.500	100	100	100	100	100	100	-	64.500
SGO. del ESTERO (Quimilí)		166.000	100	100	100	100	100	100	-	166.000
TUCUMAN	T. Pan	107.970	100	100	100	100	100	100	6.350	101.620
	T. Fideos	5.350	100	100	100	100	100	100	430	4.920
TOTAL PAIS	16/17	5.231.564	43	58	73	84	94	99	83.145	5.113.300
	15/16	4.371.147	43	54	59	75	87	94	-	-

(\*) Cifras Provisorias

Las AREAS están expresadas en hectáreas.

ESTIMACIONES AGRICOLAS

MINISTERIO de AGROINDUSTRIA



ESTADO DE LOS CULTIVOS  
Y HUMEDAD DEL SUELO

HUMEDAD Y ESTADO DE LOS CULTIVOS

Desde el 06/01/17 hasta el 12/01/17

PROVINCIA	DELEGACION	MAIZ									GIRASOL											
		Estadio Fenológico					Estado General				Humedad	Estadio Fenológico (*)					Estado General				Humedad	
		E	C	F	L	M	MB	B	R	M		E	C	F	L	M	MB	B	R	M		
BUENOS AIRES	BAHIA BLANCA	52	48	-	-	-	-	100	-	-	S	-	100	-	-	-	-	100	-	-	R/S	
	BOLIVAR	-	-	100	-	-	-	100	-	-	A	-	-	100	-	-	-	100	-	-	A	
	BRAGADO	-	30	70	-	-	-	100	-	-	A	-	-	100	-	-	-	100	-	-	A	
	GENERAL MADARIAGA	-	100	-	-	-	-	86	14	-	R	-	68	32	-	-	-	100	-	-	R	
	JUNIN	-	6	94	-	-	-	100	-	-	A	-	100	-	-	-	-	100	-	-	A	
	LA PLATA	-	32	68	-	-	-	83	17	-	A	-	40	60	-	-	-	82	18	-	A	
	LINCOLN	-	22	78	-	-	-	84	16	-	E/A	-	-	100	-	-	-	84	16	-	E/A	
	PEHUAJO	-	44	56	-	-	-	94	6	-	A	-	22	78	-	-	100	-	-	-	A	
	PERGAMINO	-	16	61	23	-	-	72	28	-	A/E	-	8	62	30	-	-	100	-	-	A/E	
	PIGÜE	18	82	-	-	-	-	100	-	-	A/S	-	84	16	-	-	-	100	-	-	S	
	SALLIQUELO	-	42	55	-	-	-	100	-	-	R	-	49	51	-	-	-	100	-	-	A	
	TANDIL	-	100	-	-	-	-	90	10	-	R	-	-	100	-	-	-	33	67	-	R	
	TRES ARROYOS	-	-	-	-	-	-	-	-	-	A/R	-	-	-	-	-	-	-	-	-	A/R	
25 DE MAYO	80	-	-	-	-	-	94	6	-	A	81	-	-	-	10	-	49	49	2	A		
CORDOBA	LABOULAYE	-	40	47	13	-	-	100	-	-	E/A	-	48	53	-	-	-	100	-	-	E/A	
	MARCOS JUAREZ	2	9	-	90	-	-	5	93	2	-	-	-	53	47	-	-	85	15	-	E/A	
	RIO CUARTO	5	50	35	-	-	-	100	-	-	A	-	20	80	-	-	-	100	-	-	A	
	SAN FRANCISCO	14	54	31	-	-	-	66	28	3	3	A/R	-	45	55	-	-	40	30	15	15	A
	VILLA MARIA	7	64	29	-	-	-	90	-	-	A	-	-	-	-	-	-	-	-	-	-	
ENTRE RIOS	PARANA	-	13	52	35	-	-	100	-	-	E/A	-	-	44	56	-	-	100	-	-	A	
	ROSARIO DEL TALA	-	27	56	17	-	-	-	-	-	E/A	-	14	86	-	-	-	-	-	-	A	
LA PAMPA	GENERAL PICO	-	70	30	-	-	-	100	-	-	A	-	-	100	-	-	-	100	4	-	A	
	SANTA ROSA	32	42	-	-	-	-	23	-	-	A/R	21	79	-	-	-	13	35	-	-	A/R	
SANTA FE	AVELLANEDA	5	-	15	55	25	-	84	16	-	A	-	-	-	10	90	-	79	21	-	E/A	
	CASILDA	4	14	48	35	-	12	81	6	-	E/A	-	-	-	-	-	-	-	-	-	-	
	CANADA de GOMEZ	-	30	-	70	-	45	25	19	8	E/A/I	-	-	-	25	75	50	30	20	-	I	
	RAFAELA	-	8	-	92	-	-	46	34	19	E	-	-	-	78	22	-	62	26	11	E/A	
VENADO TUERTO	-	-	5	95	-	-	100	-	-	E/A	-	-	100	-	-	-	100	-	-	-	E/A	
CATAMARCA	CATAMARCA	70	30	-	-	-	-	100	-	-	R	-	-	-	-	-	-	-	-	-	-	
CORRIENTES	CORRIENTES	-	-	-	-	-	-	-	-	-	-	-	-	-	-	-	-	-	-	-	-	
CHACO	CHARATA	-	93	-	7	-	17	46	33	5	R/A	-	-	-	52	48	19	47	28	6	A/R	
	ROQUE SAENZ PEÑA	73	27	-	-	-	99	1	-	-	A	-	-	-	23	77	21	50	29	-	A	
FORMOSA	FORMOSA	-	-	-	-	-	-	-	-	-	-	-	-	-	-	-	-	-	-	-	-	
JUJUY	JUJUY	50	30	-	-	-	-	100	-	-	A	-	-	-	-	-	-	-	-	-	-	
MISIONES	POSADAS	-	-	-	-	-	-	-	-	-	-	-	-	-	-	-	-	-	-	-	-	
SALTA	SALTA	38	38	-	-	-	-	91	9	-	A	-	-	-	-	-	-	-	-	-	-	
SAN LUIS	SAN LUIS	3	96	1	-	-	-	100	-	-	A	-	2	98	-	-	-	100	-	-	A	
SANTIAGO DEL ESTERO	SANTIAGO DEL ESTERO	1	95	4	-	-	-	100	-	-	A/R	-	-	-	-	-	-	-	-	-	-	
	QUIMILI	7	93	-	-	-	-	100	-	-	A/R	-	-	-	-	100	-	96	4	-	A/R	
TUCUMAN	TUCUMAN	81	19	-	-	-	-	100	-	-	A/R	-	-	-	-	-	-	-	-	-	-	

Las cifras expresan porcentaje de la superficie del área sembrada.

Estado general: MB: Muy Bueno, B: Bueno, R: Regular, M:Malo.

Humedad: A: Adecuada, R: Regular, E: Exceso, I: Inundación, PS: Principio de Sequía, S: Sequía.

Estadio Fenológico: E: Emergencia; C:Crecimiento; F: Floración; L: Llenado; M: Madurez

(\*) La sumatoria puede ser inferior a 100, correspondiendo la diferencia a siembras aún sin emerger.



HUMEDAD Y ESTADO DE LOS CULTIVOS

Desde el 06/01/17 hasta el 12/01/17

PROVINCIA	DELEGACION	SOJA de primera								SOJA de segunda								HUMEDAD		
		Estadio Fenológico (*)					Estado General			Estadio Fenológico(*)					Estado General					
		E	C	F	L	M	MB	B	R	M	E	C	F	L	M	MB	B		R	M
BUENOS AIRES	BAHIA BLANCA	-	-	-	-	-	-	-	-	-	-	-	-	-	-	-	-	-	-	-
	BOLIVAR	-	-	100	-	-	-	100	-	-	58	42	-	-	-	-	100	-	-	-
	BRAGADO	-	100	-	-	-	-	100	-	-	100	-	-	-	-	-	-	-	-	-
	GRAL. MADARIAGA	5	95	-	-	-	-	100	-	-	-	-	-	-	-	-	-	-	-	R
	JUNIN	-	100	-	-	-	-	100	-	-	-	100	-	-	-	-	100	-	-	A
	LA PLATA	-	100	-	-	-	87	13	-	-	79	21	-	-	-	91	-	-	-	A
	LINCOLN	-	9	91	-	-	-	85	15	-	57	43	-	-	-	-	100	-	-	E/A
	PEHUAJO	-	100	-	-	-	100	-	-	-	-	100	-	-	-	100	-	-	-	A
	PERGAMINO	-	97	3	-	-	71	29	-	-	-	100	-	-	-	-	100	-	-	A/E
	PIGUE	16	84	-	-	-	-	99	-	-	-	-	-	-	-	-	95	2	-	S
	SALLIQUELO	-	91	9	-	-	-	100	-	-	-	100	-	-	-	-	100	-	-	R
	TANDIL	-	100	-	-	-	-	68	32	-	50	50	-	-	-	-	-	-	-	R/PS
TRES ARROYOS	-	-	-	-	-	-	-	-	-	-	-	-	-	-	-	-	-	-	-	
25 DE MAYO	100	-	-	-	-	-	95	5	-	-	-	-	-	100	-	100	-	-	A	
CORDOBA	LABOULAYE	-	78	22	-	-	-	100	-	-	25	75	-	-	-	-	100	-	-	E/A
	MARCOS JUAREZ	-	1	99	-	-	5	90	5	-	8	92	-	-	-	2	88	10	-	E/A
	RIO CUARTO	-	21	80	-	-	-	100	-	-	-	100	-	-	-	-	100	-	-	A
	SAN FRANCISCO	15	72	13	-	-	65	27	4	4	38	62	-	-	-	63	27	5	5	A/R
	VILLA MARIA	7	93	-	-	-	-	100	-	-	25	75	-	-	-	-	100	-	-	A
ENTRE RIOS	PARANA	-	100	-	-	-	-	100	-	-	-	100	-	-	-	-	100	-	-	E/A
	ROSARIO DEL TALA	4	96	-	-	-	-	-	-	-	5	95	-	-	-	-	-	-	-	E/A
LA PAMPA	GENERAL PICO	-	40	60	-	-	-	100	-	-	-	100	-	-	-	-	100	-	-	A
	SANTA ROSA	19	5	-	-	-	-	-	-	-	-	-	-	-	-	-	-	-	-	A/R
SANTA FE	AVELLANEDA	61	39	-	-	-	-	89	11	-	80	20	-	-	-	-	97	3	-	A/E
	CASILDA	-	80	20	-	-	-	71	18	11	6	94	-	-	-	-	67	19	15	E/A
	CAÑADA de GOMEZ	-	22	68	10	-	39	32	16	7	-	56	40	4	-	36	34	16	8	E/A/I
	RAFAELA	5	58	36	-	-	-	50	37	13	11	85	4	-	-	-	45	39	16	E/I
	VENADO TUERTO	-	-	100	-	-	-	100	-	-	5	82	-	-	-	-	100	-	-	E/A
CATAMARCA	CATAMARCA	70	30	-	-	-	-	100	-	-	-	-	-	-	-	-	-	-	-	R
CORRIENTES	CORRIENTES	-	-	-	-	-	-	-	-	-	-	-	-	-	-	-	-	-	-	-
CHACO	CHARATA	16	84	-	-	-	39	71	3	-	-	-	-	-	-	-	-	-	-	A/R
	Pcia. R. S. PEÑA	26	74	-	-	-	100	-	-	-	-	-	-	-	-	-	-	-	-	A
FORMOSA	FORMOSA	-	-	-	-	-	-	-	-	-	-	-	-	-	-	-	-	-	-	-
JUJUY	JUJUY	50	30	0	-	-	-	100	-	-	-	-	-	-	-	-	-	-	-	A
MISIONES	POSADAS	-	-	-	-	-	-	-	-	-	-	-	-	-	-	-	-	-	-	A
SALTA	SALTA	50	50	-	-	-	-	84	16	-	-	-	-	-	-	-	-	-	-	A/R
SAN LUIS	SAN LUIS	-	100	-	-	-	-	100	-	-	-	100	-	-	-	-	100	-	-	A
SANTIAGO DEL ESTERO	SANTIAGO DEL ESTERO	11	89	-	-	-	-	100	-	-	-	-	-	-	-	-	-	-	-	A/R
	QUIMILI	5	95	-	-	-	-	100	-	-	-	-	-	-	-	-	-	-	-	A/R
TUCUMAN	TUCUMAN	67	33	-	-	-	-	100	-	-	-	-	-	-	-	-	-	-	-	A/R

Las cifras expresan porcentaje de la superficie de la área sembrada.

Estado general: MB: Muy Bueno, B: Bueno, R: Regular, M: Malo.

Humedad: A: Adecuada, R: Regular, E: Exceso, I: Inundación, PS: Principio de Sequía, S: Sequía.

Estadio Fenológico: E: Emergencia; C: Crecimiento; F: Floración; L: Llenado; M: Madurez

(\*) La sumatoria puede ser inferior a 100, correspondiendo la diferencia a siembras aún sin emerger.

Más información <http://www.sia.gov.ar/informes>